

ENGRAIS VERTS :

UNE NOURRITURE ET UNE RICHESSE POUR LA VIGNE

UN PAILLAGE VAUT DIX ARROSAGES



La destruction par écrasement avec un rouleau **ROLLNSEM** des couverts végétaux à la floraison, permet de créer un paillis protecteur

Ce paillis durant le printemps et l'été:

1/ garde la fraîcheur du sol lors des fortes chaleurs, évite l'évaporation,

2/ évite l'érosion lors d'orages,

3/ améliore la portance,

4/ préserve la vie des micro-organismes,

La dégradation du paillis par les micro-organismes, enrichi la terre en humus puis, en carbone, puis en azote etc...

La terre retrouve sa souplesse et redevient nourrissante.

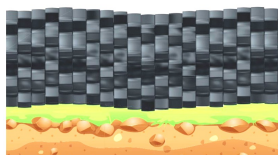
ROLLNSEM : LA SOLUTION

Contrairement à la tonte qui stimule la repousse des plantes qui se mettent en concurrence avec la vigne, le rouleau **ROLLNSEM** arrête la circulation de la sève par écrasement des tiges : les plantes ne repoussent pas.

Les arêtes sont arrondies pour écraser sans trancher.

La force d'écrasement du rouleau provient de son poids (400kg/mètre linéaire).

Suivi du sol
exceptionnel : rouleau
composé d'éléments
indépendants



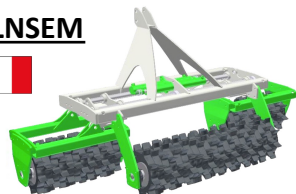
Système de suivi
du sol Breveté

UN PAILLAGE VAUT DIX ARROSAGES



ROLLNSEM





VITESSE DE TRAVAIL : 8 à 10 km:h

Peu de puissance demandée

Pas de repousse de l'herbe donc peu de passages (2 à 3 par an)

PLUS UN COUVERT EST HAUT, PLUS IL ENRICHI LE SOL,
ET PLUS SES RACINES AMEUBLISSENT LA TERRE

Quelques exemples d'apports par les couverts

Les conseillers techniques et les semenciers pourront vous guider pour le choix de vos couverts

FEVEROLE : 47 kg d'Azote

Productivité

Rendement moyen (t MS/ha) (en plein)	4-6	
Fixation de l'azote atmosphérique	oui	C'est une légumineuse pouvant être détruite tardivement au printemps pour fixer un maximum d'azote
Restitution potentielle d'azote pour 2tMS/ha (en plein)	47 kg/ha	Source : Méthode MERCI, CA Poitou-Charentes
C/N	12	Restitution d'azote importante
Couverture du sol (en plein)	moyen à faible	
Compétitivité / adventices (en plein)	faible	Port dressé peu couvrant
Effet allélopathique	non	

ORGE : 22 kg d'Azote et effet anti adventices

Productivité

Rendement moyen (t MS/ha) (en plein)	3-6	
Fixation de l'azote atmosphérique	Non	
Restitution potentielle d'azote pour 2tMS/ha (en plein)	22Kg N/ha	Source : Méthode MERCI, CA Poitou-Charentes
C/N	19	Production d'humus stable
Couverture du sol (en plein)	Bonne	
Compétitivité / adventices (en plein)	Bonne à moyenne	Selon le niveau de tallage atteint en sortie d'hiver
Effet allélopathique	Oui	Présence d'exsudats racinaires inhibant le développement des adventices

MOUTARDE BLANCHE : 26 kg d'Azote et étouffe les adventices

Productivité

Rendement moyen (t MS/ha) (en plein)	4-5	
Fixation de l'azote atmosphérique	Non	Piège à nitrate
Restitution potentielle d'azote pour 2tMS/ha (en plein)	26 Kg N/ha	Source : Méthode MERCI, CA Poitou-Charentes
C/N	17	
Couverture du sol (en plein)	Bonne	
Compétitivité / adventices (en plein)	Bonne	Elle étouffe les adventices grâce à sa capacité de croissance rapide en semis suffisamment dense
Effet allélopathique	Non	